

มารู้จัก

ภาวะสมองเสื่อม

จากโรคหลอดเลือดสมอง
(Post Stroke Dementia)



กันดีกว่า



30% ของผู้ป่วย
หลอดเลือดสมอง (Stroke)
มักมีอาการบกพร่อง
ทางด้านความจำและ
เข่ามีปัญหาจากภาวะ
สมองเสื่อมภายใน
3 เดือน



โรคหลอดเลือดสมอง ทำให้ สมองเสื่อม ได้อย่างไร ?



ภาวะสมองเสื่อม จากโรคหลอดเลือดสมองเป็นอีกรูปแบบหนึ่งที่เกิดขึ้น เมื่อเกิดสโตรค (Stroke) ทำให้เส้นเลือดในสมองตีบเกิดการขัดขวางการไหลเวียนของเลือดที่จะไปเลี้ยงสมอง การไหลเวียนโลหิตไปเลี้ยงส่วนต่างๆ ของสมองไม่สะดวกหรือไม่ถึง ทำให้การทำงานของสมองส่วนต่างๆ ผิดปกติ เซลล์สมองหลายส่วนตายไป ความจำถดถอย และบางครั้งอาจเป็นผลมาจากการตีบของหลอดเลือดขนาดเล็ก ซึ่งจะค่อยๆ ทำอันตรายเซลล์สมองอย่างช้าๆ

ภาวะสมองเสื่อม

จากโรคหลอดเลือดสมอง (Post Stroke Dementia)

อุบัติการณ์ของภาวะสมองเสื่อมในผู้ป่วยโรคหลอดเลือดสมองสามารถพบได้ในผู้ป่วยถึง **ร้อยละ 30** และมักจะพบหลังจากเกิดอาการของโรคหลอดเลือดสมอง (Stroke) **ภายใน 3 เดือน** และมีความเสี่ยงต่อการเสียชีวิตในระยะเวลาค่อนข้างสูงจากรายงานการวิจัยทางการแพทย์พบว่าผู้ป่วยที่มีภาวะสมองเสื่อมภายหลังโรคหลอดเลือดสมองมีโอกาสเสียชีวิตสูงถึง 8 เท่า ของผู้ป่วยที่ไม่มีภาวะสมองเสื่อม

อาการเริ่มต้นของโรคหลอดเลือดสมอง

ที่สังเกตได้และควรไปพบแพทย์โดยเร็ว มีดังนี้คือ






ภายหลังการเกิดอาการของ โรคหลอดเลือดสมอง (Stroke) คุณมีอาการแบบนี้หรือไม่ ?

1  ไม่สามารถจำสมาชิก
ในครอบครัวได้

2  ไม่สามารถจำสถานที่ต่างๆ
ในบ้านได้ เช่น ห้องน้ำ
ห้องครัว ห้องนอน

3  มีคำถามค้างคาใจ และไม่สามารถ
ตอบคำถามได้อย่างทันที อาจต้อง
ใช้เวลาในการตอบคำถาม

4  มีกระสับกระส่ายและก้าวร้าว

5  ไม่สามารถอ่านหนังสือได้
เพราะจำการสะกดการอ่านไม่ได้



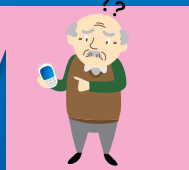
ภายหลังการเกิดอาการของ โรคหลอดเลือดสมอง (Stroke) คุณมีอาการแบบนี้หรือไม่ ?

6



ไม่สามารถบอก วัน เดือน ปี
หรือ เวลาได้ และไม่สามารถ
อ่านเวลา บนนาฬิกาได้

7



ไม่สามารถจำเหตุการณ์ในอดีตได้
ว่าเคยไปที่ไหน เกิดขึ้นเมื่อไหร่

8



ไม่สามารถนับตัวเลขได้
เช่น นับเงิน

9



ไม่สามารถควบคุมการแสดงออก
ของอารมณ์ได้ อย่างเหมาะสม
เช่น โมโหง่าย ใจสับสน
และชอบพูดกับตัวเอง



ภาวะสมองเสื่อม

จากโรคหลอดเลือดสมอง (Post Stroke Dementia)

“เมื่อนึกถึงโรคสมองเสื่อม คนส่วนมากจะนึกถึงโรคอัลไซเมอร์ ก่อนอย่างอื่น ซึ่งความเป็นจริงสมองเสื่อมไม่ได้เป็นโรค แต่เป็นภาวะหนึ่งของสมอง ซึ่งอาจเกิดได้จากหลายสาเหตุ”



ภาวะสมองเสื่อม (dementia) **ต่างจาก** อาการหลงลืม (forgetfulness)

โดยมักมีอาการอื่นนอกจากความจำเสื่อมร่วมด้วย และมักมีผลต่อการดำเนินชีวิตประจำวัน เช่น นึกคำพูดไม่ออก บวกลบเลขง่ายๆ ไม่ได้ ไม่สามารถทำอะไรง่ายๆ ที่เคยทำประจำได้ เช่น ตัดกระดาษตัวเอง เปิดทีวีเอง และมีพฤติกรรมหรือบุคลิกเปลี่ยนไปจากเดิม เป็นต้น

สาเหตุของภาวะสมองเสื่อมเกิดจากอะไรบ้าง

1

โรคหลอดเลือดสมอง

หรือโรคอัมพฤกษ์ อัมพาต
ไม่ว่าจะเกิดจากชนิดหลอดเลือดตีบ
อุดตัน หรือแตกก็ตาม
โรคนี้นพบราว **20%** ของผู้ป่วย



สมองเสื่อมที่พบบ่อยๆ มีสาเหตุ 2 ประการ คือ

อัลไซเมอร์ (Alzheimer's disease)

2

เป็นโรคสมองเสื่อมที่พบบ่อยที่สุดคือราว **70-80%**
ของผู้ที่มีภาวะสมองเสื่อม และมีอาการเลวลงเรื่อยๆ โรคนี้น
จะเป็นสาเหตุทำให้สมองฝ่ออย่างรวดเร็ว และมีปัญหาด้านความจำ
การพูด ความคิด การกระทำ อารมณ์ การดำรงชีพ และบุคลิกภาพ
ผิดไปอย่างชัดเจน ในปัจจุบันยังไม่ทราบสาเหตุของโรคนี้นั่นเอง
ว่าเกิดจากสิ่งใด มีหลายคนสันนิษฐานว่าเกิดจาก พันธุกรรม
งานวิจัยเกี่ยวกับโรคนี้นี้กำลังดำเนินรุดหน้าไปในปัจจุบัน
ทั้งในยุโรปและสหรัฐอเมริกา



จะรู้ได้อย่างไรว่าคุณหรือคนที่คุณรัก กำลังเผชิญกับ ภาวะสมองเสื่อม

ลองสังเกตดูสิว่าตัวคุณเอง หรือคนที่คุณรัก มีอาการเหล่านี้หรือไม่

- ไม่สามารถบอก วัน เวลา และสถานที่ หรืออ่านเวลาจากนาฬิกาไม่ได้
- ไม่สามารถจำสมาชิกในครอบครัวได้
- ไม่สามารถจำสถานที่ต่างๆ ในบ้านได้ เช่น ห้องน้ำ ห้องครัว เป็นต้น
- ไม่สามารถจำได้ว่าทานข้าวไปแล้วหรือยัง หรือทานอะไรไป
- ตามคำถามเดิมซ้ำๆ และไม่สามารถตอบคำถามได้ทันทีอาจต้องใช้เวลานาน
- ไม่สามารถนับเลขได้ เช่น นับเงิน ทอนเงินไม่ถูก
- ไม่สามารถอ่าน-เขียน หนังสือ หรือ สะกดตัวอักษรได้อย่างถูกต้อง
- มีอารมณ์หงุดหงิด ฉุนเฉียวง่าย มักพุดกับตัวเอง
- นอนไม่หลับ และก้าวร้าว



ความแตกต่างระหว่าง

โรคอัลไซเมอร์ และ สมองเสื่อมจากปัญหาหลอดเลือด

| สาเหตุ | โรคอัลไซเมอร์ | โรคสมองเสื่อมจากปัญหาหลอดเลือด |
|-----------------|--|---|
| สาเหตุ | <ul style="list-style-type: none"> ● ยังไม่ทราบ ● เกี่ยวข้องกับ พันธุกรรมในบางราย | <ul style="list-style-type: none"> ● หลอดเลือดสมองตีบ หรือแตก |
| การกำเนิดของโรค | <ul style="list-style-type: none"> ● ค่อยเป็นค่อยไป นานหลายปี ● ช่วงต้นการเคลื่อนไหว ในร่างกายจะเป็นปกติ | <ul style="list-style-type: none"> ● ส่วนใหญ่มักเกิดขึ้นกะทันหัน ● มักมีปัญหายุ่งยากในการเคลื่อนไหวร่างกาย ร่วมกับ แขนขาไม่มีแรง เกร็ง แข็ง |
| การป้องกัน | <ul style="list-style-type: none"> ● ยังป้องกันไม่ได้ | <ul style="list-style-type: none"> ● ควบคุมปัจจัยที่ทำให้หลอดเลือดแดงตีบ (เช่น ความดันโลหิตสูง เบาหวาน งดบุหรี่ ควบคุมระดับไขมัน ควบคุมน้ำหนัก) |



เราป้องกันภาวะสมองเสื่อมอย่างไรได้

การป้องกันภาวะสมองเสื่อมจากโรคหลอดเลือดสมอง (Post Stroke Dementia)

ภายหลังจากที่ทำการรักษาโรคหลอดเลือดสมอง (Stroke) พบว่าผู้ป่วยมักจะกลับบ้านไปใช้ชีวิตตามปกติ โดยลืมอาการบางอย่างที่สำคัญ ดังนั้นควรจะติดตามอาการภายหลังการรักษาโรคหลอดเลือดสมองซึ่งก็คืออาการสมองเสื่อม

ผู้ป่วยร้อยละ 30 มักจะกลับมาหาหมอด้วยอาการสมองเสื่อมหลังจากที่เกิดอาการของโรคหลอดเลือดสมองไปแล้วนานกว่า 3 เดือน ซึ่งอาจสายเกินไป หรือเมื่อรักษาไปแล้วอาจไม่ได้ผลดีเท่าที่ควร

จากรายงานทางการแพทย์พบว่าหากผู้ป่วยและครอบครัวเข้าใจสาเหตุของอาการ อีกทั้งไปพบแพทย์เพื่อติดตามการรักษาอย่างสม่ำเสมอภายใน 3 เดือน ก็จะมีส่วนช่วยอย่างมากในการป้องกันให้ห่างไกลจากสภาวะสมองเสื่อมได้



ถ้าสงสัยสมองเสื่อม แพทย์จะตรวจอะไรบ้าง

- 1 **ซักประวัติ** ระยะเวลาที่เริ่มอาการ ช้า เร็ว ลักษณะการลืม อาการร่วมอื่นๆ การบาดเจ็บทางสมอง ลักษณะอาการ การกินอยู่ โรคประจำตัว ประวัติการติดเชื้อในระบบประสาท
- 2 **การตรวจร่างกาย** วัดความดันโลหิต ตรวจหาความผิดปกติทั่วไป ตรวจระบบประสาท
- 3 **การตรวจสมรรถภาพทางสมอง** โดยมีแบบประเมินซึ่งจะมีลักษณะคำถามพิเศษที่จำเพาะเจาะจงในการคัดกรอง
- 4 **การตรวจทางห้องปฏิบัติการ**
- 5 **การเอ็กซเรย์คอมพิวเตอร์สมอง**



“คนใกล้ชิดหรือญาติ มีบทบาทสำคัญอย่างยิ่งที่จะมีส่วนช่วยในการดูแลและเฝ้าสังเกตอาการหรือความผิดปกติต่างๆ ที่เกิดขึ้นในผู้ป่วยโรคหลอดเลือดสมอง โดยเฉพาะอย่างยิ่งภาวะสมองเสื่อมหลังการเกิดสโตรค”



hhe
Human Health Care

ASK
for
AD

ถามหาความจำ
ถามหาความเคลื่อนไหว

30% ของผู้ป่วยหลอดเลือดสมอง (Stroke) มีมืออาการบกพร่องทางด้านความจำ และเซื่องซึมจากภาวะสมองเสื่อมภายใน **3** เดือน